

Die Krise als Chance!

Wie sich die Logistikindustrie
erfolgreich positionieren kann.



Club of Logistics e.V.
Friedenstraße 41- 43
D-44139 Dortmund

Fon [+ 49_2 31] 91 45 46-50 00
Fax [+ 49_2 31] 91 45 46-50 90

www.club-of-logistics.de
info@club-of-logistics.de

Club-Event am 19. und 20. April 2010
auf der Insel Rügen im »Kurhaus Binz«

Alles beim Alten? Die Wirtschaftskrise und ihre Schatten



Während die Banken so tun, als sei nichts geschehen und unverdrossen weiter spekulieren, spürt die europäische Wirtschaft weiterhin die Folgen der Krise. Unternehmen richten sich auf eine zögerliche Kreditvergabe und einen harten Wettbewerb ein und versuchen zu sparen, wo immer es möglich ist.

Verstärkt wird die Situation durch Verbraucher, die für Waren weniger zahlen möchten, weil auch ihnen das Geld fehlt, unter verschärften Rahmenbedingungen im Bereich Umwelt und Energieeffizienz.

Die Krise als Chance?

Investition



Ein Hebel für die Wirtschaft ist die Logistikindustrie. Selbst von der Krise betroffen soll sie die Lösungen für effizientere und kostengünstigere Prozesse schaffen.

Der Club of Logistics stellt deshalb die Frage, wie die Logistikindustrie gestärkt aus der Wirtschaftskrise hervorgehen kann. Zwei Tage – am 19. und 20. April 2010 – diskutieren Talkgäste aus Politik, Wirtschaft und Gesellschaft die unterschiedlichen Aspekte dieser Fragestellung. Schließen Sie sich an – wir freuen uns auf Sie!

Die Krise als Chance!

Neue Weichenstellung für Logistiker? Die Folgen der Finanzkrise für die Logistikindustrie.

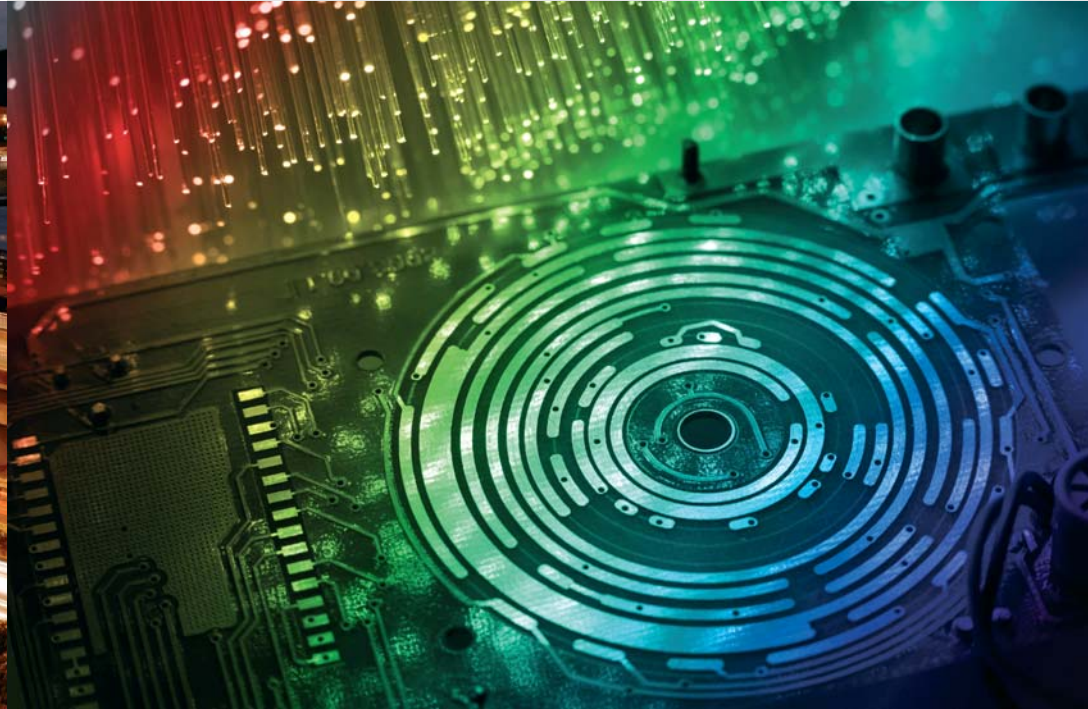


Als klassische Querschnittsindustrie ist die Logistik mehr als andere Wirtschaftszweige von der Wirtschafts- und Finanzkrise betroffen. Sie muss sich auf geänderte Rahmenbedingungen in der Wirtschaft sowie auf einen härteren Wettbewerb und die Auswirkungen fehlender Investitionen in die Infrastruktur einstellen.

Wie können Mittelständler und Konzerne auf die zögerliche Kreditvergabe durch Banken reagieren? Woher sollen sie Ideen und finanzielle Mittel für Innovationen nehmen? Und ist wirklich alles so schwarz zu sehen, wie es auf den ersten Blick scheint? Wir sagen Nein – denn jede Krise beinhaltet auch eine Chance. Vorausgesetzt, die Weichen werden neu gestellt.

Die Krise als Chance!

Neue Prozesse, neue Standorte, neue Ideen? Strategien gegen die Krise.



Wenn die Rahmenbedingungen neu definiert sind, müssen neue Rezepte her. Dies gilt auch für die Logistik. Dabei ist der scheinbare Nachteil durchaus ein Vorteil. Denn als Querschnittsindustrie bieten sich gerade für Logistiker zahlreiche Ansatzpunkte für Prozessveränderungen, Kostenreduktionen und andere kundenfreundliche Optimierungen. Und dies ohne einen ruinösen Preiskampf.

Gehen Sie mit dem Club of Logistics auf Entdeckungsreise und beleuchten Sie mit uns Strategien gegen die Krise.

Die Krise als Chance!

Quantität statt Qualität? Weshalb sich die Logistik auf ihre Stärken konzentrieren muss.

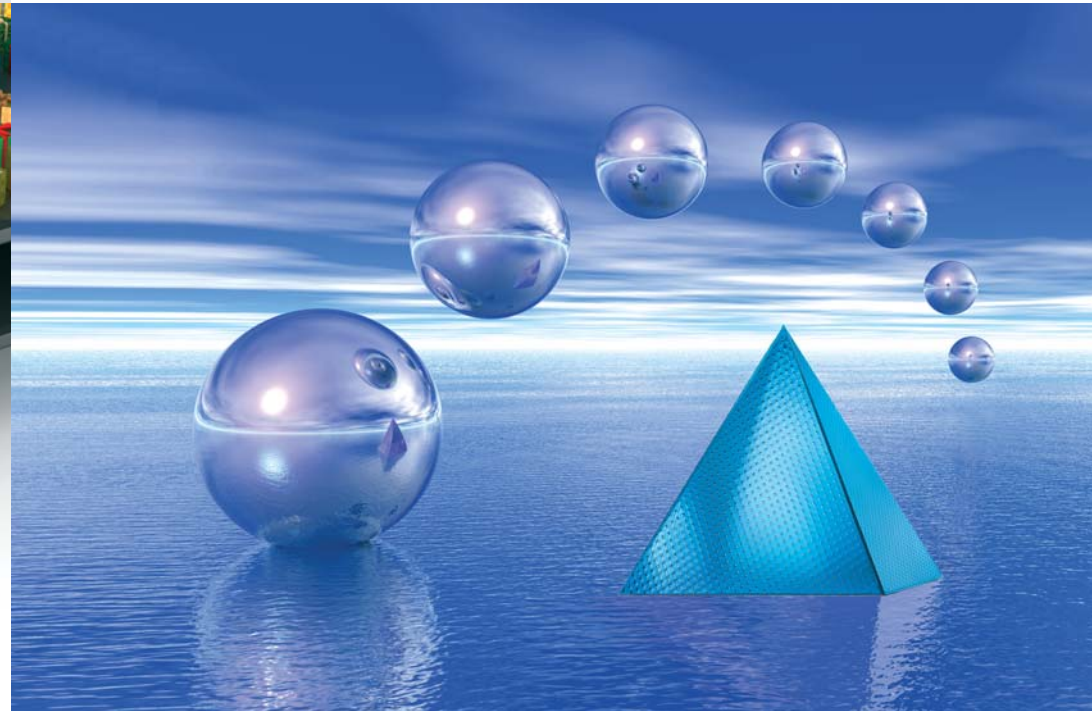


Immer schneller zu einem immer günstigeren Preis – diese Strategie geht nicht (mehr) auf. Sie ist aber auch aus einem anderen Grund zu kurz gegriffen. Denn Logistik ist mehr als nur Sendungen zu transportieren. Sie schafft Mehrwerte, generiert Gewinne, trägt zur Kundenzufriedenheit bei und hilft Unternehmen so, sich erfolgreich am Markt zu positionieren.

Damit ihr das gelingt, muss sie sich auf ihre Stärken besinnen. Gefragt ist also Selbstbewusstsein statt Preisnachlass. Doch was genau sind die Stärken der Logistik? Wie kann sie Mehrwerte schaffen? Und vor allem: Wie kann sie diese an ihre Kunden kommunizieren?

Die Krise als Chance!

Ausrichtung und Strategie des Clubs of Logistics



Am Vorbild altenglischer Clubs ausgerichtet, lebt der Club of Logistics von dem Engagement seiner Mitglieder. Er fördert die Anerkennung der Logistikindustrie als treibende Wirtschaftskraft. Seine Mitglieder engagieren sich für die Logistik ebenso wie für die wirtschaftliche und gesellschaftliche Entwicklung Deutschlands und Europas. Dazu setzt der Club Trends und bringt Themen in die öffentliche Diskussion ein.

Wie wird sich die Logistikindustrie vor dem Hintergrund der Wirtschafts- und Finanzkrise ändern? Und welche Entwicklungen in anderen Wirtschaftszweigen werden durch die Logistik geprägt und vorangetrieben? Über diese und weitere Fragen diskutiert der «Club of Logistics» am 19. und 20. April 2010 auf der Insel Rügen im «Kurhaus Binz».